

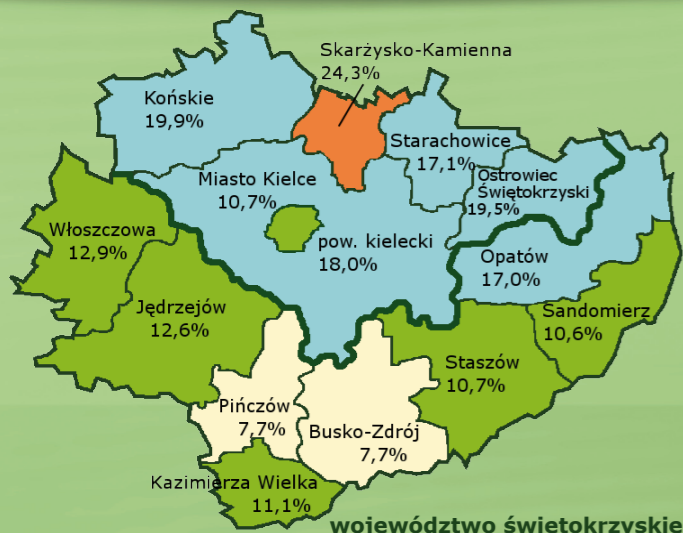
**Stopa bezrobocia  
i liczba bezrobotnych  
w województwie świętokrzyskim  
dane na koniec września 2010r.**

**Wojewódzki Urząd Pracy  
w Kielcach**



**OBSERWATORIUM RYNKU PRACY**

**Stopa bezrobocia w Polsce  
dane na koniec września 2010r.**



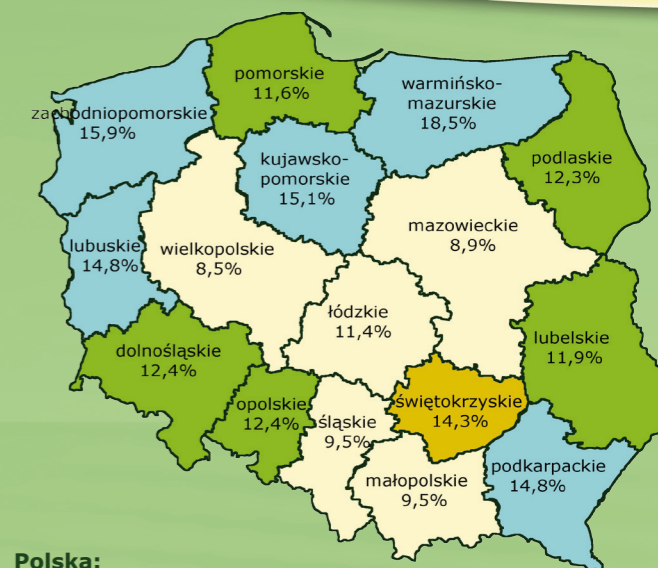
województwo świętokrzyskie:

stopa bezrobocia -14,3%  
liczba bezrobotnych -79.208

**Wojewódzki Urząd Pracy  
w Kielcach**

ul. Witosa 86, 25-561 Kielce  
tel. 41 36 41 600, fax 41 36 41 666

www.wup.kielce.pl  
e-mail: wup@wup.kielce.pl



Polska:  
stopa bezrobocia - 11,5%

**Informacja  
o rynku pracy**

**w województwie świętokrzyskim**

**III KWARTAŁ 2010 ROKU**

W końcu III kwartału 2010 roku województwo świętokrzyskie, pod względem wysokości stopy bezrobocia, zajmowało 11 miejsce wśród regionów Polski, wyższą stopę odnotowały województwa: lubuskie, podkarpackie, kujawsko-pomorskie, zachodnio-pomorskie i warmińsko-mazurskie.

Powiat	Stopa (%)	Liczba (tys.)	Powiat	Stopa (%)	Liczba (tys.)
Buski	7,7	2,7	Włoszczowski	12,9	2,9
Pińczowski	7,7	1,5	Opatowski	17,0	4,5
Sandomierski	10,6	4,0	Starachowicki	17,1	6,5
m. Kielce	10,7	11,6	Kielecki	18,0	12,7
Staszowski	10,7	3,6	Ostrowiecki	19,5	8,8
Kazimierski	11,1	1,9	Konecki	19,9	6,8
Jędrzejowski	12,6	4,7	Skarżyski	24,3	7,1

## Zatrudnienie

Przeciętne zatrudnienie w sektorze przedsiębiorstw systematycznie rosło od początku roku osiągając w sierpniu wartość 114,2 tys. osób, tj. o 1,2 tys. więcej niż w sierpniu ubiegłego roku.

Mimo prognozowanego wzrostu tego wskaźnika w III kwartale bieżącego roku osiągnął on na koniec września poziom 112,1 tj. o 0,5 niższy od obserwowanego w analogicznym okresie roku poprzedniego.

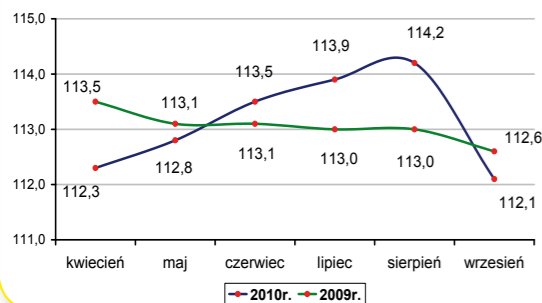
## Bezrobocie

W III kwartale 2010 roku utrzymywał się obserwowany cyklicznie, spadek liczby bezrobotnych, spowodowany trwaniem prac sezonowych, głównie w rolnictwie, budownictwie i usługach. Na koniec września w województwie świętokrzyskim zarejestrowanych było 79.208 bezrobotnych, to jest o 306 więcej niż w analogicznym okresie roku ubiegłego. Od lutego 2010, kiedy zanotowano najwyższy poziom bezrobocia w regionie, do chwili obecnej liczba bezrobotnych spadła o przeszło 12 tys.

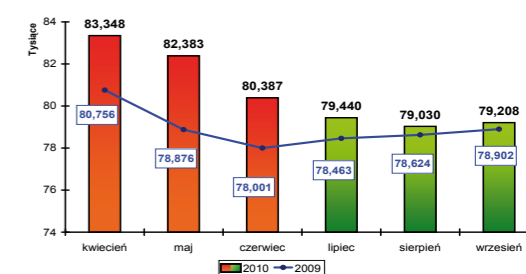
Stopa bezrobocia począwszy od marca 2010 roku systematycznie spadała. Podobny trend można było obserwować w analogicznym okresie roku poprzedniego, przy czym jej wysokość była nieznacznie niższa od obecnej. Na koniec września bieżącego roku różnica ta wyniosła zaledwie 0,3 punktu procentowego. Województwo świętokrzyskie ze stopą bezrobocia 14,3% znajdowało się wówczas na 11 miejscu w Kraju.

W strukturze bezrobotnych dominowały osoby młode (ponad połowa z nich miała poniżej 35 lat) oraz z niskim poziomem wykształcenia (niemal połowa legitymowała się wykształceniem zawodowym, gimnazjalnym lub podstawowym). Najmniej liczną grupę stanowiły osoby w wieku przedemerytalnym oraz absolwenci szkół średnich i wyższych. Udział kobiet i mężczyzn w strukturze bezrobotnych był porównywalny i wynosił na koniec czerwca bieżącego roku odpowiednio – 52,1% i 47,9%.

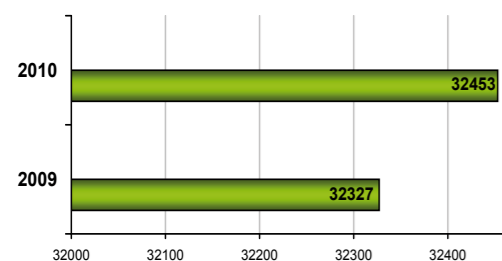
Przeciętne zatrudnienie w sektorze przedsiębiorstw w tys. osób



Liczba bezrobotnych w II i III kwartale 2009 i 2010 roku



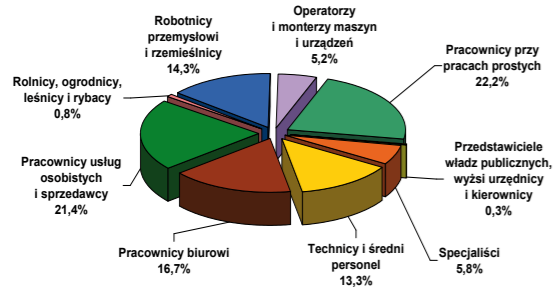
Liczba wolnych miejsc pracy w okresie 9 miesięcy 2009 i 2010 roku



Do końca września pracodawcy zgłosili do powiatowych urzędów pracy prawie 32,5 tys. wolnych miejsc pracy, tj. o 126 więcej niż w analogicznym okresie roku ubiegłego.

Wśród ogółu wolnych miejsc pracy zgłoszonych w tym okresie 59,6% pochodziło z sektora prywatnego, a 79,2% wszystkich miejsc stanowiły oferty pracy subsydiowanej, finansowane z Funduszu Pracy, PFRON i EFS.

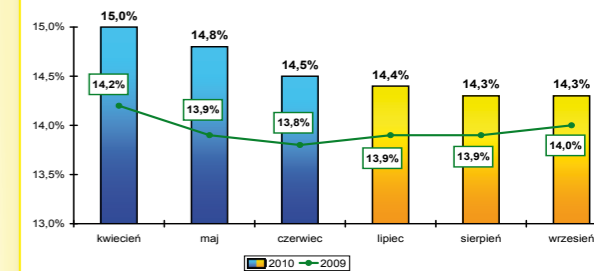
Struktura wolnych miejsc pracy według zawodów w okresie 9 miesięcy 2010 roku.



W okresie 9 miesięcy 2010 roku najwięcej wolnych miejsc pracy zgłaszanych było dla pracowników przy pracach prostych oraz pracowników usług osobistych i sprzedawców, stanowiły one łącznie 43,6% wszystkich ofert.

Największy wzrost w porównaniu do roku ubiegłego nastąpił wśród robotników przemysłowych i rzemieślników – o 764 oraz pracowników przy pracach prostych – o 563. Największy spadek ofert odnotowano wśród techników i średniego personelu – o 1168 oraz specjalistów – o 453.

Stopa bezrobocia\* w II i III kwartale 2009 i 2010 roku



\* dane po korekcie GUS

Struktura bezrobotnych wg wieku w końcu III kwartału 2010 roku

