

**Stopa bezrobocia
i liczba bezrobotnych
w województwie świętokrzyskim
dane na koniec czerwca 2011r.**

**Wojewódzki Urząd Pracy
w Kielcach**



OBSERWATORIUM RYNKU PRACY

**Stopa bezrobocia w Polsce
dane na koniec czerwca 2011r.**

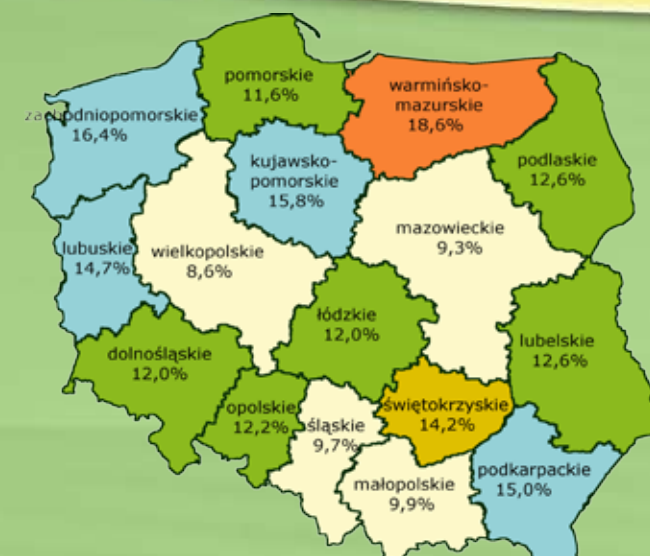


województwo świętokrzyskie:

stopa bezrobocia - 14,2%
liczba bezrobotnych - 79.617

**Wojewódzki Urząd Pracy
w Kielcach**
ul. Witosa 86, 25-561 Kielce
tel. 41 36 41 600, fax 41 36 41 666

www.wup.kielce.pl
e-mail: wup@wup.kielce.pl



Polska:
stopa bezrobocia - 11,8%

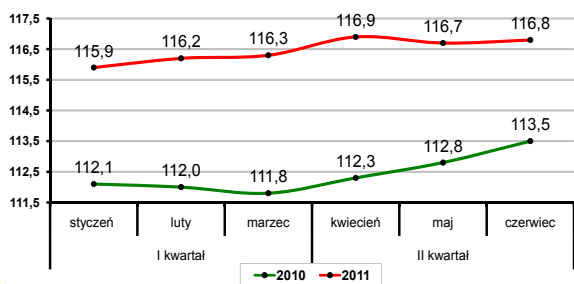
**Informacja
o rynku pracy
w województwie świętokrzyskim**

II KWARTAŁ 2011 ROKU

W końcu II kwartału 2011 roku województwo świętokrzyskie, pod względem wysokości stopy bezrobocia, zajmowało 11 miejsce wśród regionów Polski. Wyższą stopę odnotowały województwa: lubuskie, podkarpackie, kujawsko-pomorskie, zachodniopomorskie i warmińsko-mazurskie.

Powiat	Stopa (%)	Liczba (tys.)	Powiat	Stopa (%)	Liczba (tys.)
buski	8,0	2,9	jędrzejowski	13,3	5,0
pińczowski	8,1	1,6	starachowicki	15,7	5,9
m. Kielce	10,0	10,9	kielecki	18,0	12,8
staszowski	11,0	3,8	ostrowiecki	18,5	8,3
sandomierski	11,0	4,2	opatowski	19,4	5,3
kazimierski	11,2	1,9	konecki	20,1	7,0
włoszczowski	13,2	2,9	skarżyski	24,2	7,1

Przeciętne zatrudnienie w sektorze przedsiębiorstw w I i II kwartale 2010 i 2011 roku (w tys. osób)



Zatrudnienie

Na koniec II kwartału 2011 r. przeciętne zatrudnienie w sektorze przedsiębiorstw osiągnęło poziom 116.832 osób i było o 2,9% wyższe niż przed rokiem (w kraju – wzrost o 3,6%). Zwiększenie liczby pracowników nastąpiło w sektorze prywatnym o 7,2% (do 104.959 osób), natomiast w sektorze publicznym odnotowano zmniejszenie liczebności kadry pracowniczej o 21,3% (do 11.873 osób).

Od początku roku poziom zatrudnienia wzrósł najbardziej w: zakwaterowaniu i gastronomii (o 19,3%) oraz działalności profesjonalnej, naukowej i technicznej (o 18,8%). Mniej osób pracowało natomiast w informatyce i komunikacji (o 2,6%).

Do końca II kwartału br. pracodawcy zgłosili do PUP 13.324 wolne miejsca pracy i miejsca aktywizacji zawodowej tj. o 9.305 mniej (41,1%) w porównaniu do analogicznego okresu roku ubiegłego. Z sektora prywatnego pochodziło 66,4% wszystkich wolnych miejsc pracy (8.851), a z sektora publicznego 33,6% (4.473). Drastyczny spadek liczby zgłoszonych ofert pracy w stosunku do roku ubiegłego należy tłumaczyć zmniejszeniem o ponad 60% środków Funduszu Pracy przeznaczonych na aktywizację zawodową bezrobotnych w regionie (w tym tworzenie subsydiowanych miejsc pracy), przewidzianych w tegorocznej ustawie budżetowej.

Do końca czerwca 2011 roku najwięcej wolnych miejsc pracy i miejsc aktywizacji zawodowej zgłoszono dla pracowników usług i sprzedawców - 4.210 ofert (31,6%) - w tym dla gospodarzy obiektów - 2.180 ofert, pracowników sprzedaży w sklepach - 1.021, kucharzy - 196. Drugą najbardziej poszukiwaną grupą zawodów byli robotnicy przemysłowi i rzemieślnicy - 2.576 ofert (19,3%) - w tym najwięcej ofert przeznaczonych było dla robotników budowlanych - 979 ofert. Z uwagi na zmiany w Polskiej Klasyfikacji Zawodów porównywanie ilości ofert w poszczególnych grupach na przestrzeni 12 miesięcy nie jest możliwe.

Bezrobocie

W II kwartale br. liczba bezrobotnych w województwie świętokrzyskim systematycznie zmniejszała się osiągając na koniec czerwca poziom 79.617 osób. Była tym samym niższa o 770 osób w porównaniu do czerwca roku ubiegłego. Najwyższy spadek liczby bezrobotnych, w porównaniu do czerwca roku ubiegłego, odnotowano w powiatach: starachowickim o 911 osób (13,3%) i ostrowieckim o 877 osób (9,5%) oraz w m. Kielce o 709 osób (6,1%).

Natomiast najwyższy wzrost liczby bezrobotnych miał miejsce w powiatach: opatowskim o 602 osoby (12,8%) i jędrzejewskim o 383 osoby (8,2%).

Wysokość stopy bezrobocia w II kwartale br. malała analogicznie do zmian w liczbie osób bezrobotnych. Na koniec II kwartału osiągnęła poziom 14,2%, a więc o 0,3 p.p. niższy niż w roku ubiegłym i o 1,7 p.p. niższy od najwyższego poziomu odnotowanego w bieżącym roku.

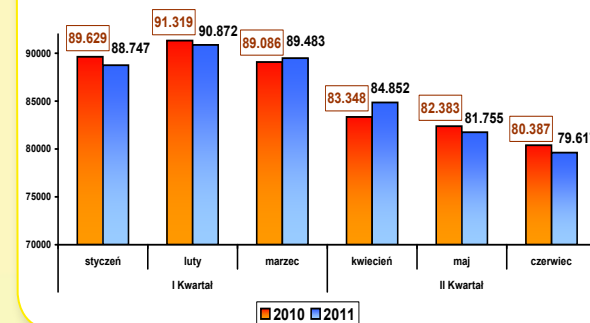
W powiatach nadal utrzymuje się znaczne zróżnicowanie terytorialne natężenia bezrobocia. Najwyższa stopa bezrobocia na koniec I półrocza wystąpiła w powiatach: skarżyskim - 24,2% i koneckim - 20,1%, najniższa zaś w: buskim - 8,0%, i pińczowskim - 8,1%. Spadek stopy bezrobocia w miesiącach letnich jest zjawiskiem występującym cyklicznie i spowodowany jest trwającymi pracami sezonowymi.

W strukturze bezrobotnych dominowały osoby młode (ponad połowa z nich miała poniżej 35 lat) oraz z niskim poziomem wykształcenia (prawie połowa legitymowała się wykształceniem zasadniczym zawodowym, gimnazjalnym i niższym).

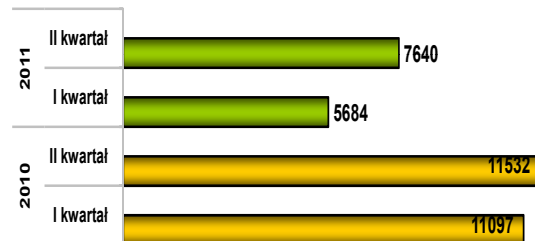
Najmniej liczną grupę stanowiły osoby w wieku przedemerytalnym oraz absolwenci szkół wyższych.

Udział kobiet w strukturze bezrobotnych był większy i wynosił na koniec kwartału 52,4% wobec 47,6% mężczyzn.

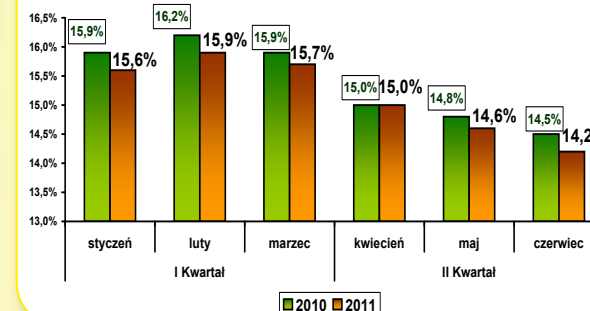
Liczba bezrobotnych w I i II kwartale 2010 i 2011 roku



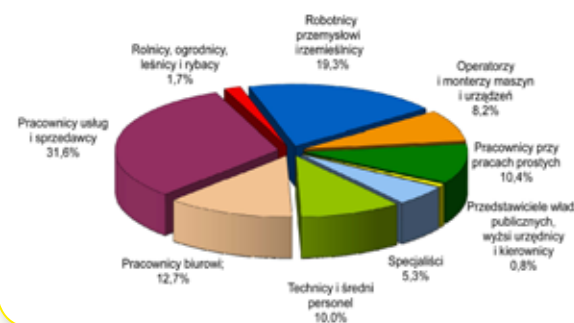
Wolne miejsca pracy zgłoszone do PUP w I kwartale 2010 i 2011 roku



Stopa bezrobocia w I i II kwartale 2010 i 2011 roku



Struktura wolnych miejsc pracy według zawodów w I półroczu 2011 roku



Struktura bezrobotnych według wieku na koniec II kwartału 2011 roku

